

Mise en place d'un PSP Vert accompagnant la transformation des espaces extérieurs au service de la biodiversité, et exemple d'un projet de plantation compensatoire



Présentation d'aquitanis



Office public de l'habitat
de Bordeaux Métropole
Depuis
1920



Nouvelle-Aquitaine
Périmètre de compétence



20 423 logements et
foyers gérés
ou propriété
d'aquitanis
soit **40 637** habitants
en gestion
locative



2 291 logements en
processus de
production



1 105 logements en
processus de
réhabilitation



Aménagement urbain
et accompagnement
des transitions des territoires



Développement
d'une offre nouvelle à faible
empreinte environnementale



Maintenance & requalification
durables du patrimoine



Conception & gestion
écologiques des espaces
extérieurs



Gestion résidentielle
de proximité
(4 agences)



Vente Hlm & gestion
de syndic responsable

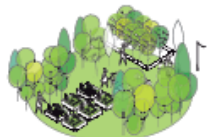
€
133
millions d'euros

Produits
des activités

€
97
millions d'euros
investis dans l'économie locale
(travaux, maintenance...)
en 2020



CONCEVOIR & GÉRER le patrimoine nature



39 hectares
(229 sites)

surface totale d'espaces verts
patrimoine aquitanis
(espaces paysagers, îlots de fraîcheur,
zones de biodiversité...)
(40 ha en 2021)



85 % des logements
sont dotés d'espaces verts
(85 % en 2021)

17 hectares sont gérés
par notre service Patrimoine Nature



9 037 m²
d'espaces verts
consacrés à des fonctions sociales
et nourricières (jardins partagés)
1 380 m² supplémentaires en 2022
(7 657 m² en 2021)



9 039
arbres répertoriés
et faisant l'objet d'un suivi régulier
(élagage raisonné...)
(8 668 en 2021)



417 arbres
d'ornement et fruitiers et
10 333 arbustes,
vivaces et graminées plantés
(242 et 24 263 en 2021)



1,6 hectare de forêt
planté sur une parcelle
non constructible à Sainte-Eulalie



22 aires de jeux et
aires sportives gérées
(22 en 2021)



0 produit
phytosanitaire
utilisé



0 déchet vert
amené en déchetterie
1 pépinière



AMO
environnementale



36 % des sites
ont des fonctions liées à la biodiversité
(+ 5 % par rapport à 2021)
12 % des résidences
(habitat collectif) disposent de
fonctions sociales et alimentaires
(+1 % par rapport à 2021)



7 millions
d'euros
investis localement



Aquitanis, son patrimoine nature et son PSP

En 2018 à l'occasion de la révision du PSP, aquitanis a regroupé 2 fonctions existantes au sein de l'office : la **conception et maîtrise d'ouvrage spécialisée en espaces extérieurs** et **l'entretien des espaces verts**. Cela a permis de créer le **service Patrimoine nature** et de lancer le **PSP patrimoine nature**

L'enjeu était de définir et rendre visible la stratégie d'intervention d'aquitanis sur les espaces extérieurs

C'est-à-dire accompagner progressivement la transition des espaces extérieurs vers une utilité en particulier écologique, si possible vivrière et moins coûteuse en matière d'entretien tout en valorisant le patrimoine bâti

Cela fait écho aux nouvelles fonctions identifiées pour les espaces verts :

- Amélioration de la santé et du sentiment de bien-être,
 - Enrichissement du lien social et contribution à l'identité locale,
 - Valorisation du bâti et contribution à l'attractivité du territoire,
 - Conservation de la biodiversité,
 - Régulation thermique et amélioration de la qualité de l'air,
 - Régulation de l'écoulement des eaux et protection des sols.
- Les espaces extérieurs et en particulier les espaces verts sont un atout et non plus une charge dans la gestion résidentielle.**





Le PSP – patrimoine nature d'aquitanis

Comment aquitanis a produit son PSP patrimoine nature :

- **Identification des compétences internes et regroupement opérationnel**
 - L'ensemble des compétences nécessaires et missions sont centralisées et non pas répartis au sein d'agences de gestions
 - Cohérence et professionnalisme (spécialisation) dans l'action
 - Efficacité dans l'usage réel du PSP patrimoine nature
- **Collecte des données quantitatives des espaces extérieurs :**
 - Recenser par unité pour chaque m² d'espaces verts : pelouse, haies, massifs
 - Caractériser la gestion qui y est associée
 - Produire des plans des espaces verts supports de la gestion
- **Application des données qualitatives**
 - Caractériser la valeur d'usage de chaque espace vert résidentiel (cotation par point par usage associé) : agrément uniquement / Ecologique / Ludique /social (jardins partagés)



Il s'agit des principes de la gestion différenciée appuyés et alimentés par une dynamique d'investissement et une volonté de transformation

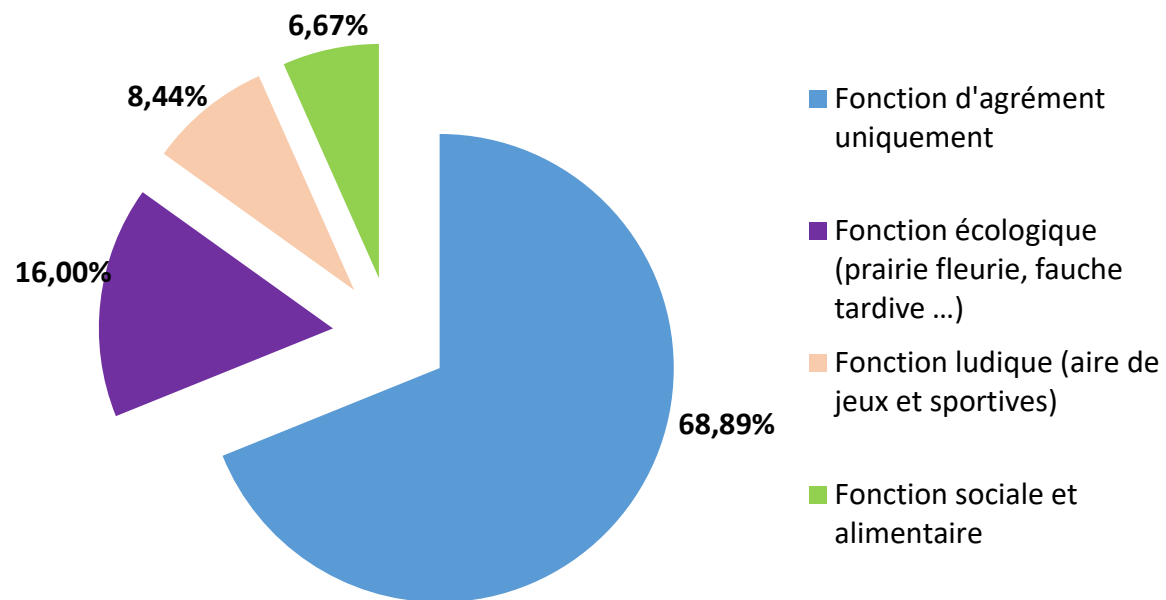


Evolution des espaces verts d'aquitaniis

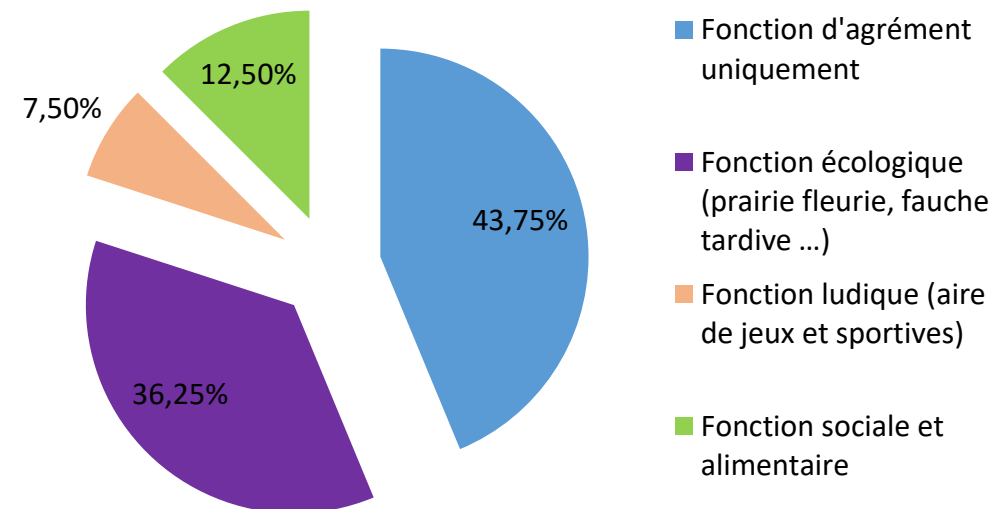
Une transformation progressive

Cotation des résidences selon des critères environnementaux et sociaux

Valeur d'usage du patrimoine nature par nombre de sites 2018



Valeur d'usage du patrimoine nature par nombre de sites 2022



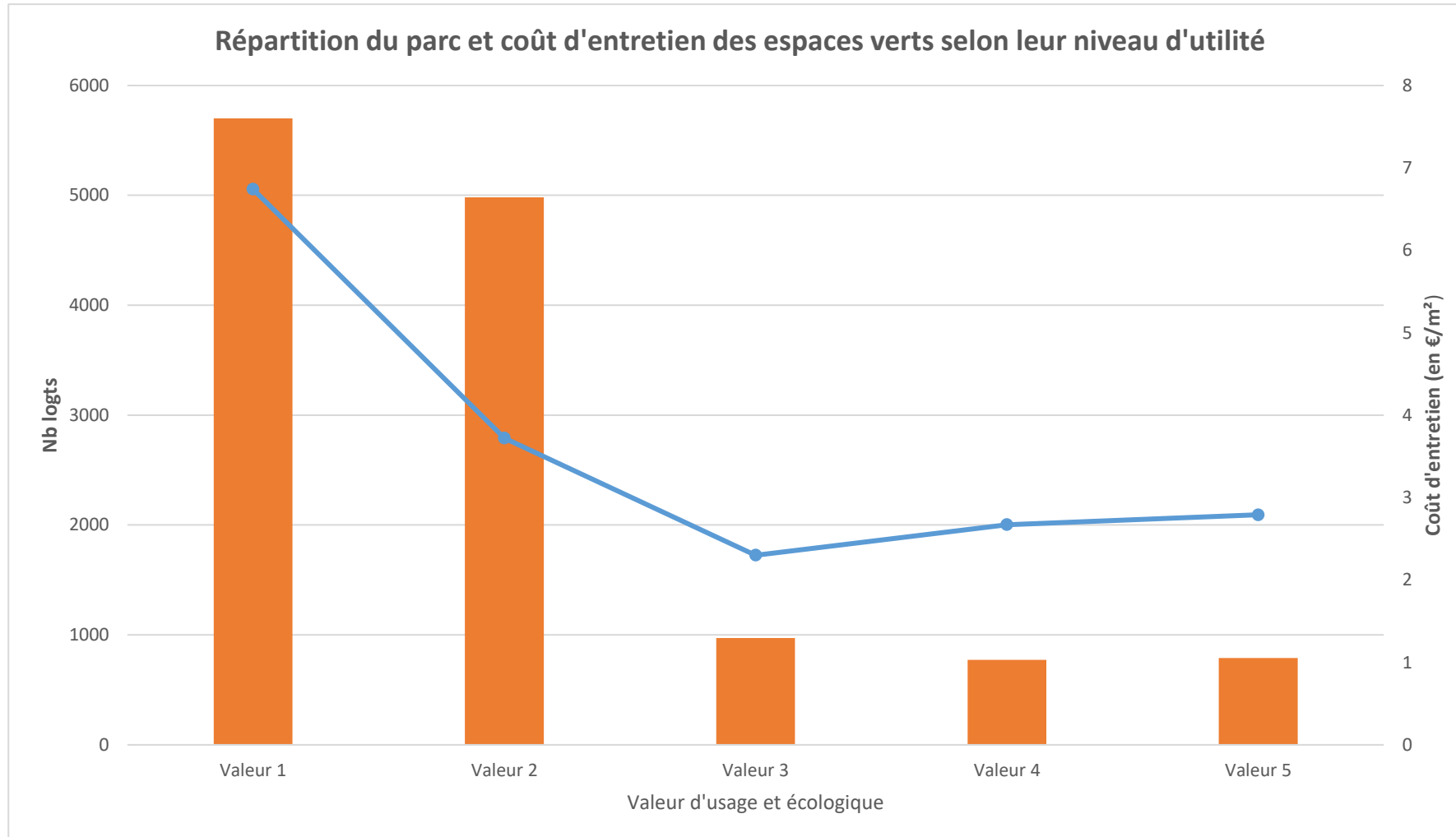
Les choix d'aquitanis : la gestion écologique, un choix et une opportunité





Evolution des espaces verts d'aquitanis

Plus les espaces verts sont utiles et utilisés plus le coût d'entretien diminue





Boisement de la Réserve foncière du Bois Montet

ou

Quel usage pour les réserves foncières (longue durée)



Avant



Après



Une réserve foncière sans projet : quel usage plutôt que la faucher tous les ans ?

Comment le projet est né :

- En 2021, Aquitanis fait le choix de s'inscrire dans une démarche pour l'obtention d'un Label Bas-Carbone en luttant contre le changement climatique, donner un nouvel usage et une valeur ajoutée à ses réserves foncières.



50 tonnes / an pour cette action

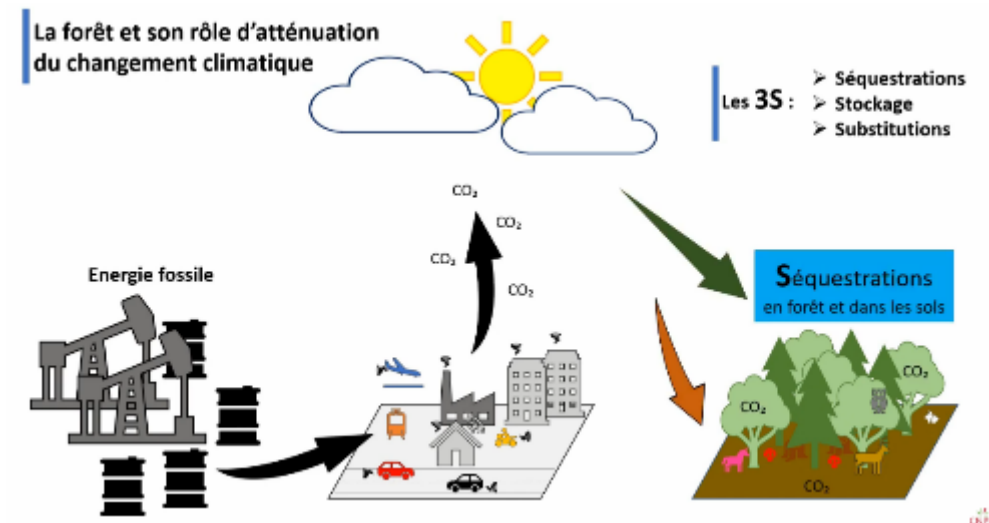
- Pour cela le service Patrimoine Nature a réalisé une étude de faisabilité sur plusieurs terrains en collaboration avec le CNPF (Centre Régional de la Propriété Forestière Nouvelle-Aquitaine)



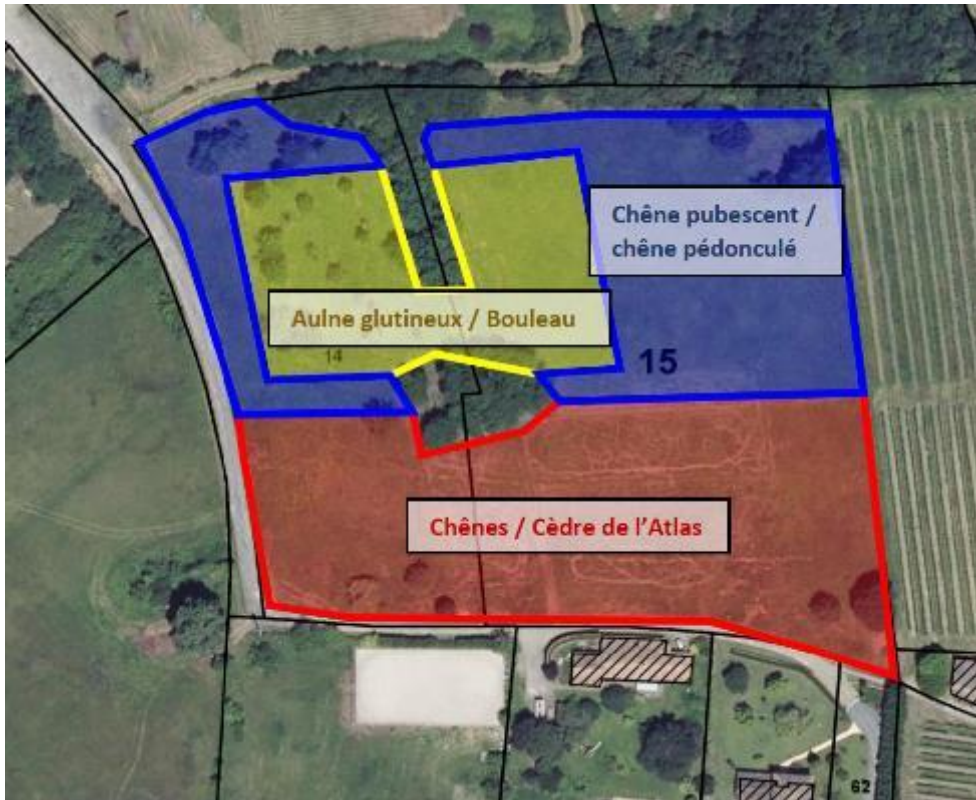
- Le Bois Montet est apparu comme le meilleur endroit pour réaliser ce projet de boisement.

Les Acteurs :

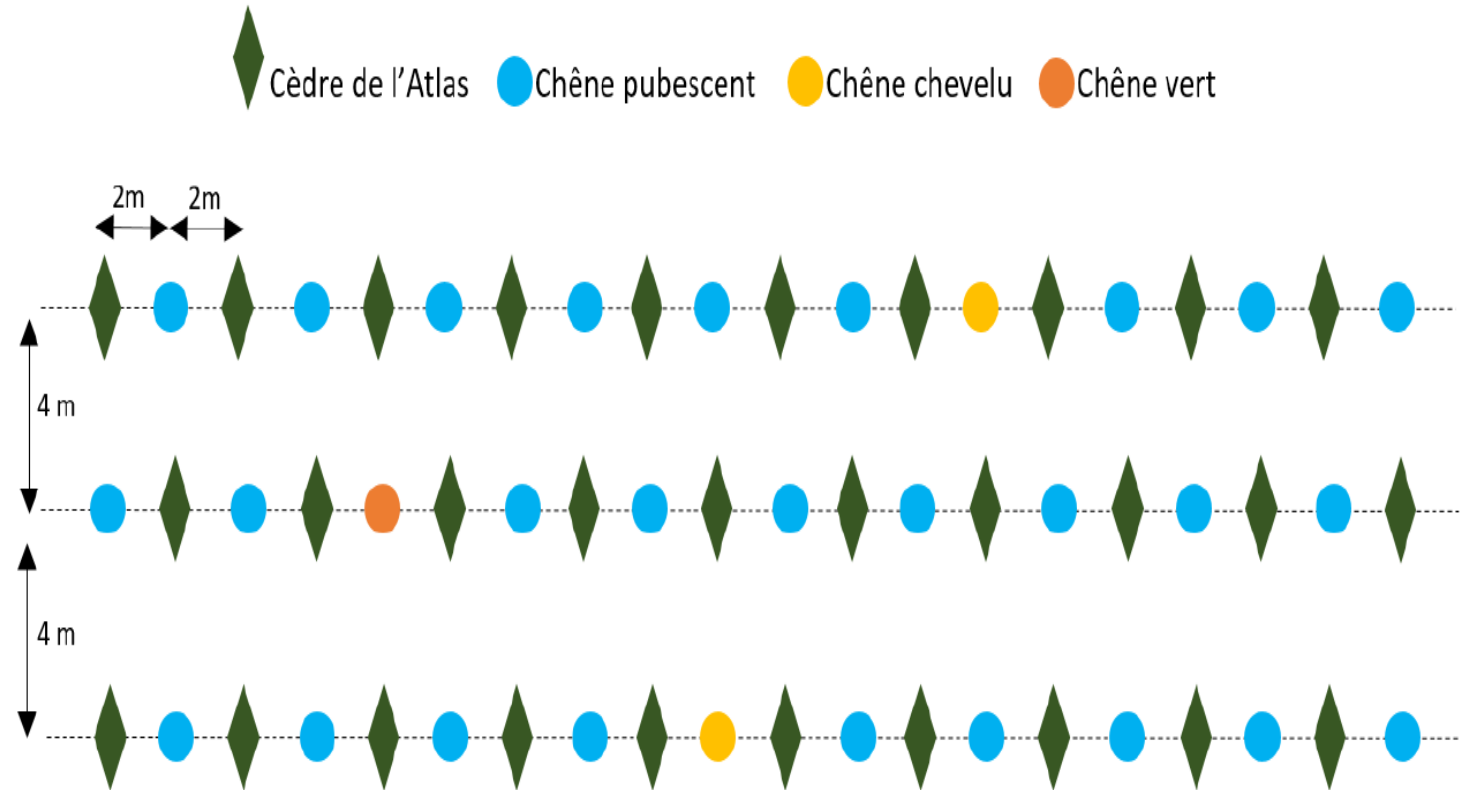
- L'agence des « Hauts de Garonne » d'Aquitanis
- Le Collectif Culture d'entreprise d'Aquitanis
- Le service « Patrimoine Nature » d'Aquitanis
- La Mairie de Sainte-Eulalie
- Le centre social / Le périscolaire / Les habitants de Sainte-Eulalie
- L'entreprise Espace Paysage d'Aquitaine



Le projet de plantation



3 zones définies avec des Essences adaptées au sol



Un schéma avec 1 arbre / 8 m²



Le Mercredi 25 Janvier 2023 AQUITANIS organise une animation en Collaboration avec la Mairie de Sainte Eulalie



L'agence des « Hauts de Garonne »



La régie patrimoine nature
d'Aquitanis



La société Espace Paysage d'Aquitaine



Les riverains de Sainte Eulalie
Centre Social et Culturel « Les Jardins d'Akazoul »



l'ALSH (Accueil d'enfants en centre de loisirs)
groupe des 6/10 ans



l'ALSH (Accueil d'enfants en centre de loisirs)
groupe des 3/6 ans

Le Jeudi 26 Janvier 2023 aquitanis plante les arbres avec son collectif culture d'entreprise

