

Sarthe Habitat

**ACTIONS EN FAVEUR DE LA
BIODIVERSITÉ ET PARTENARIAT
LPO / SARTHE HABITAT**

14 septembre 2023

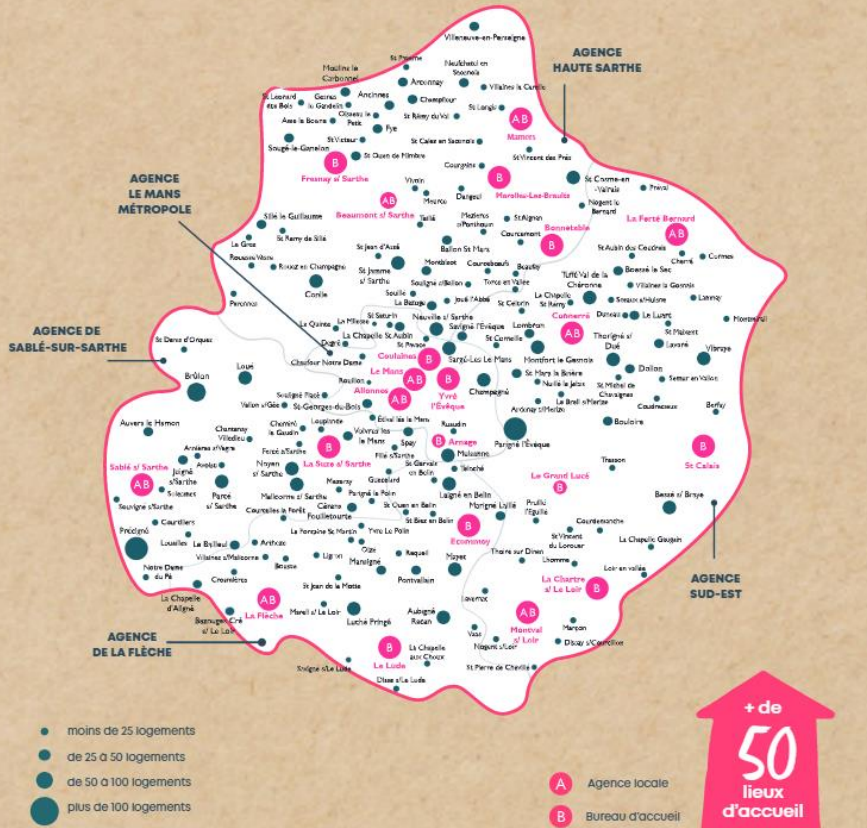
02 43 43 72 72 - sarthe-habitat.fr



Contexte



Champ d'intervention de SARTHE HABITAT



**+ 23 commerces,
 + 1 gendarmerie (25 logements),
 + 1 résidence jeunes (156 logements).**

Antériorité de la démarche

Engagé depuis plus de 15 ans sur les problématiques en lien avec le Développement Durable et la RSE, à travers les projets d'entreprise triennaux baptisés :

- Uni-Vers 1 (2009/2011)=> axé sur la performance énergétique (BBC et labélisation H & E)
- Uni-Vers 2 (2012/2014)=> axé sur les économies de charges, la décarbonatation (bilan carbone SH) et le respect de l'environnement :
 - l'occasion déjà à cette époque d'associer la LPO pour les opérations de démolition et les programme d'isolation des façades pour préserver les zones de nidifications et la tonte résonnée des espaces verts.

SARTHE HABITAT porte aujourd'hui une attention toute particulière aux enjeux de biodiversité. L'OPH est passé d'une approche réglementaire à une véritable démarche préventive proactive avec la LPO.



Les réponses de
SARTHE HABITAT aux
défis de la biodiversité
qui ont mené à un
partenariat avec la LPO



Pour la biodiversité, savoir parfois ne pas faire

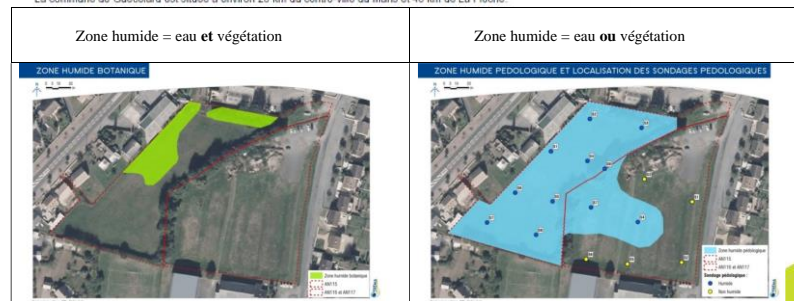
Savoir renoncer à une opération en raison de son impact sur la biodiversité, c'est l'un des positionnements forts revendiqués par l'OPH.

Exemple avec l'opération de GUECELARD, commune où était prévue la construction, en centre-bourg, de 10 logements sur une zone qui s'est avérée humide. Autrefois, la zone aurait été à remblayer pour pouvoir mener à bien le chantier.

Compte tenu de la complexité technique pour compenser cette zone humide et des **conséquences en matière de biodiversité**, le programme a été envisagé sur un autre secteur de la commune.



La commune de Guecelard est située à environ 20 km du centre-ville du Mans et 40 km de La Flèche



Pour la biodiversité, déplacer les espèces pour les protéger

Programme de 10 logements à MALICORNE SUR SARTHE.

Au cœur de ce projet de reconfiguration d'une friche ferroviaire en centre bourg, SARTHE HABITAT a découvert, en cours d'étude, la présence sur le site d'une espèce floral à protéger : l'ornithope comprimé.

Il a été décidé de déplacer cette fleur, à proximité, afin d'être préservée des conséquences du chantier.

Cette mesure corrective fait partie des arbitrages opérés et constitue des enseignements nous permettant à l'avenir d'anticiper et de passer d'une posture curative à une démarche préventive qui nous a amené à rechercher un **partenariat avec une association de protection de la biodiversité.**



THEMA LOCALISATION DES ESPÈCES VÉGÉTALES PATRIMONIALES ET/ OU PROTÉGÉES



□ Limites parcellaires

Source de l'observation

- △ Observations du CEN Pays de la Loire - 22 mai 2019
- Observations du CEN Pays de la Loire - 3 juin 2021
- Observations de Thema Environnement - 5 juillet 2021

Espèce protégée

Ornithopus comprimé (*Ornithopus compressus*)

- 1 pied
- 2 pieds
- 3 pieds
- 3 à 5 pieds
- 5 à 10 pieds

Espèce patrimoniale

Orbanche pourprée (*Phélanthus purpureus*)

- 1 pied



Vue d'ensemble du milieu accueillant la station d'Ornithopus comprimé au nord-est du site



Sarthe Habitat

Pour la biodiversité, protéger les oiseaux et les espèces animales avec la LPO

Compte tenu des contacts déjà établis précédemment, la LPO nous paraissait l'association la plus pertinente pour répondre dans un premier temps à notre démarche.

Tout naturellement, SARTHE HABITAT a donc choisi d'être assisté par la Ligue pour la Protection des Oiseaux avec un accompagnement lors de la conception et la réalisation des travaux de réhabilitation et de démolition de son patrimoine.

Cette démarche a fait l'objet d'une convention qui a été signée le 2 mai 2022 entre la LPO et SARTHE HABITAT.



AGIR pour la
BIODIVERSITÉ
SARTHE

Une manière de placer la biodiversité au cœur-même de ces opérations, en intégrant les principales problématiques dans le cahier des charges du Maître d'Œuvre et des Entreprises.

Les objectifs :

- Préservation et amélioration de la biodiversité végétale et animale, notamment en installant des nichoirs dédiés à chaque espèce d'oiseaux identifié préalablement,
- Conseils en matière de préservation de la flore (tontes raisonnées) pour permettre la pérennisation de la démarche,
- Sensibilisation des acteurs internes, des habitants et des collectivités via des campagnes d'information et de communication.
- Vérification et suivi de la réimplantation des espèces ciblées et capitalisation.

Sensibilisation des collaborateurs

Organisation de **deux rencontres avec les collaborateurs** en présence de la Ligue de Protection des Oiseaux pour :

- Sensibiliser les collaborateurs aux nouveaux enjeux + engagements pris dans le cadre de la convention LPO/SH,
- Intégrer la biodiversité dans les processus de SARTHE HABITAT et dans la poursuite des projets d'entreprises,
- Faire de la préservation de la biodiversité un savoir-faire différenciateur et un facteur clé de succès,
- Répondre aux aspirations des habitants et des politiques locales.

➤ ***Incarner les valeurs de SARTHE HABITAT***



Exemples d'interventions déjà menées ou en cours avec la LPO



Réhabilitation EnergieSprong au Mans

Sur l'opération de réhabilitation « place Georges Gauthier », qui concerne 251 logements selon la méthode EnergieSprong, SARTHE HABITAT a choisi d'être assisté par la LPO dès la programmation, avec un **contact permanent avec le concepteur/réalisateur.**

Les objectifs sont **d'améliorer la biodiversité végétale et animale sur ce secteur**, notamment :

- En installant sur les différentes façades, ombrières PV, et édicules, des nichoirs dédiés à chaque espèce d'oiseaux identifiée,
- En reconstituant la flore par la plantation d'arbre et de haies avec complément de nichoirs spécifiques,
- En préconisant de tondre moins régulièrement les pelouses ,
- En semant si nécessaire des espèces de prairies fleuries dans les zones peu ou pas fauchées,
- En informant les résidents sur les avantages écologiques de mettre en place une gestion différenciée de ces zones,
- En communiquant en interne et en externe (pendant et après Tx)
- En vérifiant à terme les résultats obtenus.

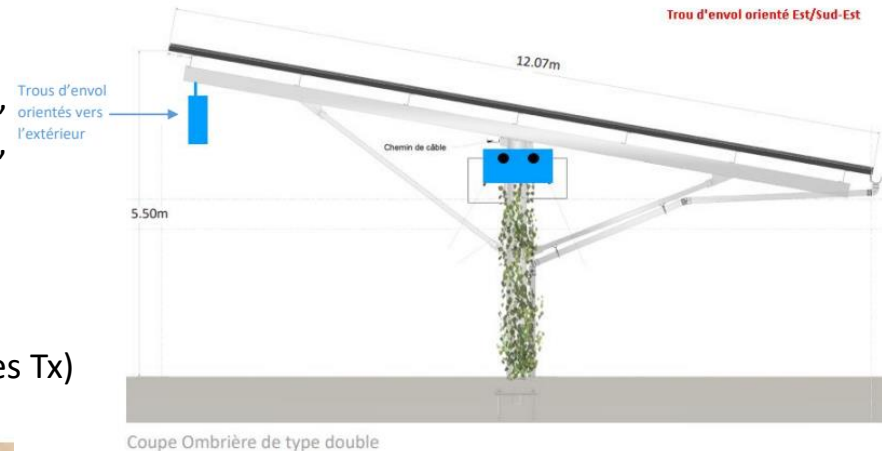


Figure 11 : Les deux installations possibles pour les nichoirs à Moineaux sous les ombrières photovoltaïques

Installation de Nichoirs Réhabilitation LA FLECHE (72)



Cas particulier du nouveau siège de SARTHE HABITAT (programme neuf)

Même démarche proactive sur le projet de construction du nouveau siège de SARTHE HABITAT. Ce niveau de maturité nous a permis d'appréhender, dès la programmation, les enjeux de biodiversité et **de réaliser des préconisations, avec l'aide d'un écologue, expert des écosystèmes**, intégré à l'équipe en charge de la conception/réalisation, et dont la mission consiste à calibrer les aménagements en fonction des exigences environnementales sur ce secteur de la ville.

Cette posture en matière de biodiversité et de responsabilité sociale des entreprises est validée par :

- **La certification HQE** (Haute Qualité Environnementale),
- le label OsmoZ, et le label E+C- (énergie positive et réduction de carbone)



Questions



Merci

