



BAT'IM CLUB
BÂTIR & GÉRER

LE DÉVELOPPEMENT DE LA MOBILITÉ ÉLECTRIQUE DANS LE PARC SOCIAL

Webinaire 23/11/2023


09h30

09h40

Introduction du webinaire

- ✓ Franck BECUE, Directeur Technique et Innovation,
1001 Vies Habitat et administrateur du Bat'Im Club





Alors que la mobilité électrique devient un enjeu significatif pour les bailleurs sociaux, nous sommes ravis de vous présenter le programme de notre prochain webinaire, dédié au développement de la mobilité électrique dans le parc social.

Au cours de cette manifestation, nous explorerons de près les défis environnementaux, les contraintes réglementaires, les opportunités de financement et les actions concrètes mises en place par quatre organismes pour promouvoir une mobilité plus durable au sein de leur parc.

Organisateurs du webinaire : Frank BECUE, Alban CHARRIER, Alice CETTO et Benjamin RYBA



PROGRAMME

9h30
9h40

Introduction du webinaire

Franck BECUE, Directeur Technique et Innovation, 1001 Vies Habitat et administrateur du Bat'Im Club

9h40
10h00

Intervention de cadrage : les enjeux de la mobilité électrique

Catherine NADANE, Chargée de mission Advenir Formations, AVERE France, abordera les défis de la mobilité électrique, les principales réglementations en vigueur, ainsi que les avantages et les inconvénients des différents schémas d'installation.

10h00
11h00

Retours d'expériences sur les solutions déployées au sein de quatre organismes de logement social

- ✓ Nicolas BLANCHARD, Manager pôle ingénierie maintenance, CDC Habitat
- ✓ Damien SAUZET, Responsable d'opérations, Alpes Isère Habitat
- ✓ Rézak SAIDANI, Directeur technique, Polylogis
- ✓ Simon MOLESIN, Directeur du patrimoine, RIVP

11h00
11h15

Clôture du webinaire

- ✓ Franck BECUE, Directeur Technique et Innovation, 1001 Vies Habitat
- ✓ Alban CHARRIER, Adjoint au Directeur DMOP au sein de l'USH et administrateur du Bat'Im Club

CONSIGNES



Couper votre caméra



Couper votre micro



Poser vos questions dans le chat
ou en levant la main.

Cette manifestation est filmée et partagée sur le site du Bat'iM Club

*Si vous ne souhaitez pas apparaître sur les images, merci de bien vouloir contacter l'équipe

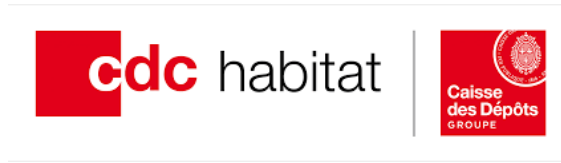
09h40

10h00

Intervention de cadrage : les enjeux de la mobilité électrique

Catherine NADANE, Chargée de mission Advenir Formations, AVERE





10h00

11h00

Retours d'expériences sur les solutions déployées au sein de quatre organismes de logement social

- ✓ Nicolas BLANCHARD, Manager pôle ingénierie maintenance, CDC Habitat
- ✓ Damien SAUZET, Responsable d'opérations, Alpes Isère Habitat
- ✓ Rézak SAIDANI, Directeur technique, Polylogis
- ✓ Simon MOLESIN, Directeur du patrimoine, RIVP

Infrastructure de recharge de véhicules électriques :

La démarche Alpes Isère Habitat



La recherche d'une alternative économique et low tech aux bornes

Un constat : de multiples solutions techniques et de financement, mais à la fin des coûts de location pour les locataires élevés. Quid de la démarche sociale des bailleurs ?

Démarche Alpes Isère Habitat :

- Parti-pris d'être autonome : propriétaire de l'IRVE et exploitant (volonté d'investissement technique)
- Recherche d'une limitation des coûts de maintenance et d'amortissement
- Recherche d'un dimensionnement au juste niveau, low tech
- Profiter des opportunités existantes (TGBT facile d'accès...)

Objectif-cible :

- 350€ / IRVE
- Location pour les locataires autour de ≈ 5 €/mois (hors tarif consommation)
- Retour sur investissement < 10 ans

La solution identifiée

- Prise renforcée « Green-up », 3,2kW (vs 7,4kW Wallbox classique)
- Compteur dédié (Compteur MID Measurement Instruments Directive = compteur autorisé pour la facturation de l'électricité) et connecté
- Protections électriques dédiées : disjoncteur et différentiel
- Consommation refacturée (↔ eau chaude)
- **Charge lente en heures creuses**

Détails

- Pourquoi 3,2kW ? → Pas besoin d'un technicien certifié (décret IRVE 2017) = baisse des coûts d'installation
- Pourquoi un fonctionnement en Heures creuses seulement ? → éviter les dévoiements d'usage
- Prise de base pouvant être améliorée à l'avenir selon besoin ou évolution de la réglementation (câblage en 7,4kW ; Wallbox non prévue)
- Installation d'un compteur MID en amont pour obtenir la consommation globale du système. Compteurs liés à un système de supervision pour remonter périodiquement les consommations

Résidences

- Garages chaînés au logement (raccordement au PDL du logement sans difficulté) → Gratuité
- Zone privatisée (garages boxés, celliers en fonds de place...) accessible qu'au locataire. Principe d'1 place = 1 prise. → 5€/mois de « surloyers »
- Opérations Neuves

Approche économique

- Amortissement des infrastructures sur 6 ans : 4,59 € TTC/mois
- Entretien et télé relève : 0,17 € TTC/mois
- Frais commerciaux : 0,24 € TTC/mois

Ordre de grandeur consommation du véhicule électrique : 20 kWh pour 100 km et 10 600 Km/an = 255€ HT/an

Coût pour le locataire : 305 € HT/ an

(vs 754 € HT/an calculé dans le Cahier Repère USH | Enedis n°100 pour Wallbox 7,4kW)

Déploiement

- Démarche engagée dès 2018 ; 2 résidences en 2021, 2 résidences en 2022
- ≈100 PDL individuels installés

- **Perspectives :**

- En cours d'industrialisation avec un prestataire
- Homogénéisation de la solution technique (CCTP, matériel)
- Finalisation de l'intégration du progiciel de gestion
- Stratégie de déploiement et d'essaimage



Merci de votre attention

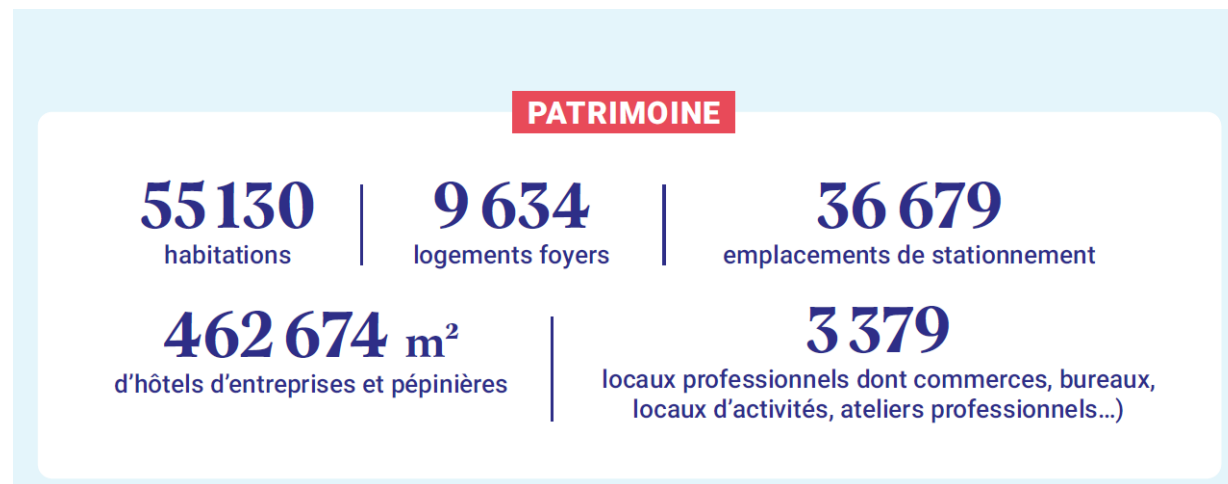
ALPES ISÈRE HABITAT OPH

VALORISATION D'UN SERVICE DE CHARGE DE VÉHICULE ÉLECTRIQUE

- Système communicant IOT**
 - > Pilotage à distance
 - > Remontée d'informations
- Un temps d'avance**
 - > Au-delà de la réglementation
 - > Droit à la prise
 - > Anticiper au bénéfice de tous
- Fonction heures creuses**
 - > Plus d'économies
 - > Pas de dévoiement d'usage
- Abonnement 5€^{mois}**
 - comportant :
 - > Puissance 3.2kW
 - > Hotline dédiée
 - > Point de recharge privatise
 - > Proximité immédiate stationnement
 - consommation kWh
- Info et contact**
 - 04 76 20 50 50
 - Service délivré sous 2h
- Plug & Play**
- Station extensible jusqu'à 9 points de charge**

Pack e-Mobilité

RIVP



Chiffres clés

36.472 places de stationnements réparties sur 511 parkings

Un taux d'occupation de 70% soit environ 11.000 places vacantes

Un loyer moyen de 95 € / mois

Bornes électriques

Contexte

1,2 million d'automobiles électriques en France prévues pour 2025.

Ambition du gouvernement : installer 65 000 bornes privées dans le logement social d'ici 2025.

En 2024, le coût d'un véhicule électrique à l'annuel sera moins élevé que celui d'un véhicule à essence.

Solutions proposées

Pour les résidents : partenariat avec Zeplug, Watt et Océa Borne Service

Pour les tiers : expérimentation avec YesPark



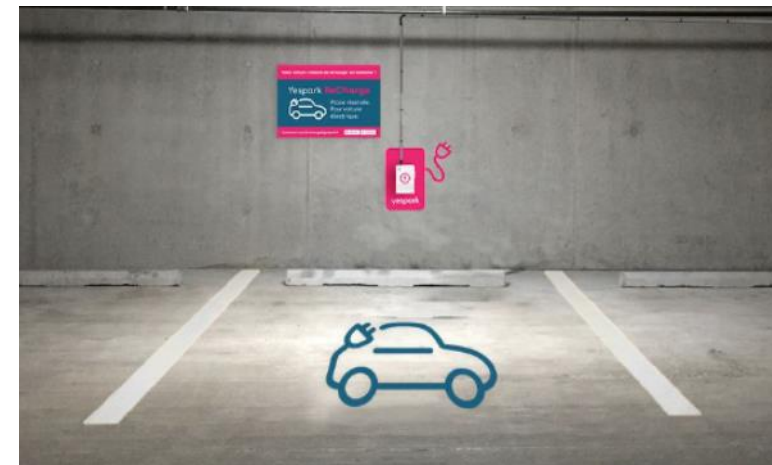
Borne
privative.



Recharge
illimitée*



Aucuns frais
de mise en place.



11h00

11h15

Clôture de l'atelier

- ✓ Franck BECUE, Directeur Technique et Innovation, 1001 Vies Habitat et administrateur du Bat'Im Club



2

0

2

3

« LA STRATÉGIE DES ORGANISMES FACE AU DÉFI ENVIRONNEMENTAL »

Thématique prioritaire pour les manifestations 2023

26 janvier

Actualité réglementaire

29 juin

Patrimoine existant : quelles évolutions des pratiques face au défi environnemental ?

23 mars

Objectif zéro émission de carbone : Quels impacts sur les stratégies patrimoniales ?

14 septembre

Préservation, création ou recréation de la biodiversité

06 avril

Achat d'énergie : quelle stratégie face à la volatilité des prix ?

19 octobre

Evolution des organisations pour la performance environnementale avec le Club Innovation & Management

11 mai

L'optimisation foncière, un moyen de limiter l'impact environnemental des opérations neuves

23 novembre

Le développement de la mobilité électrique dans le parc social

13 juin

Séminaire interclubs sur le thème de la sobriété avec les clubs Habsis, le réseau Habitat Social pour la Ville et le club Innovation & Management

07 décembre

De la déconstruction à la seconde vie du bâtiment, comment intégrer le réemploi dans les pratiques



Rencontre



Webinaire



Atelier



Les supports de présentation et la vidéo de ce webinaire vous seront transmis à l'issue de cette journée.



Nous vous remercions de bien vouloir répondre à notre **enquête de satisfaction**.



RDV le 7 décembre

Atelier « Déconstruction et réemploi : comment intégrer ces nouvelles pratiques dans nos opérations ? »

MERCI !

Rendez-vous
sur nos réseaux
pour suivre notre
actualité !

@ secretariat@batim-club.com

 [BAT'IM](#)

 <https://www.batim-club.com/>